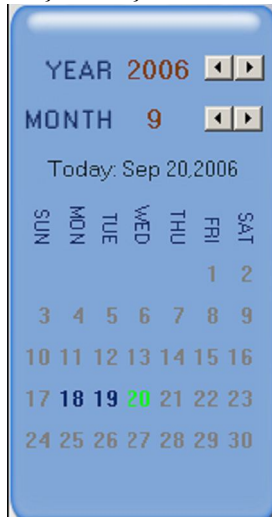


## DVR CİHAZI KAYIT İZLEME

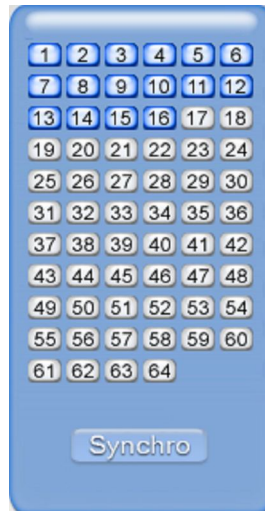


1. KAYIT İZLEMENİN İÇİN PANEL ÜZERİNDE BULUNAN DÜRBÜN SİMGESİNE BASINIZ .
2. AÇILAN PENCERE ÜZERİNDE SOL TARAFTA BULANAN TARİH EKSPANINDAN KAYIT İZLEMENİN İSTEDİĞİNİZ TARİHİNİ SEÇİNİZ. (TARİH BÖLÜMÜNDE GRİ OLAN RAKAMLARIN ANLAMI O TARİHTE DVR KAYIT CİHAZI KAYIT YAPMAMIŞ DEMEKTEDİR. RAKAMLARIN ÜZERİNDE BULUNAN KOYU MAVİ RENGİN ANLAMI O TARİHTE DVR KAYIT CİHAZI KAYIT YAPMIŞ DEMEKTEDİR. RAKAMLAR ÜZERİNDEKİ YEŞİL RENK KAYIT İZLEMENİN İÇİN TARİH SEÇİLMİŞ DEMEKTEDİR.)



TARİH EKSPANI

3. TARİH EKSPANINDAN İZLEMENİN İSTEDİĞİNİZ TARİHİNİ SEÇTİKTEN ONRA SAĞ TARAFTA BULUNAN KAMERA SEÇİM PANELİNDEN İZLEMENİN İSTEDİĞİNİZ KAMERA YADA KAMERALARINİ SEÇİNİZ.



KAMERA SEÇİM EKSPANI








4. KAMERA SEÇİM EKRANINDAN İZLEMEK İSTEDİĞİNİZ KAMERAYI SEÇTİKTEN SONRA EKRANIN ALT KÖŞESİNDE BULUNAN ZAMAN SKALASINDAN İZLEMEK İSTEDİĞİNİZ SAAT VE DAKİKAYI SEÇİNİZ. AYNI SKALA ÜZERİNDE SOL TARAFTA KAMERA NUMARALARI GÖRECEKSİNİZ İSTERSENİZ KAMERA SEÇİMİNİ BURADANDA YAPABİLİRSİNİZ.



ZAMAN SKALASI SAAT



ZAMAN SKALASI DAKİKA

5. İZLEMEN İSTEDİĞİNİZ ZAMANI SEÇTİKTEN SONRA KAYITLARI OYNATABİLMENİZ İÇİN EKRANIN SAĞ ALT KÖŞESİNDE BULUNAN PLAY TUŞUNA BASINIZ   VE SEÇTİĞİNİZ ZAMANDAKİ KAYITLARI İZLEMENYE BAŞLAYINIZ. TUŞA BİR KERE BASTIĞINIZDA GÖRÜNTÜLER HAREKET ETMEYE BAŞLAR İKİNCİKERE BASILDIĞINDA PAUSE EDİLMİŞ OLUR YANİ GÖRÜNTÜYÜ DONDURMUŞ OLURSUNUZ. AYNI EKRANDA STOP TUŞUNA BASTIĞINIZ TAKTİRDE  KAYIT İZLEMENYİ DURDURURSUNUZ. KAYITLARI İZLEMENYİ HIZLI OLARAK İLERİ VE GERİ HAREKET ETTİRMEK İÇİN PANEL ÜZERİNDEKİ TUŞ TAKIMINI KULLANINIZ.    
6. KAYIT İZLEMENYİ SONLANDIRMAK İÇİN EKRAN ÜZERİNDE SAĞ ÜST KÖŞEDE BULUNAN X İŞARETİNE BASMANIZ YETERLİ OLACAKTIR.