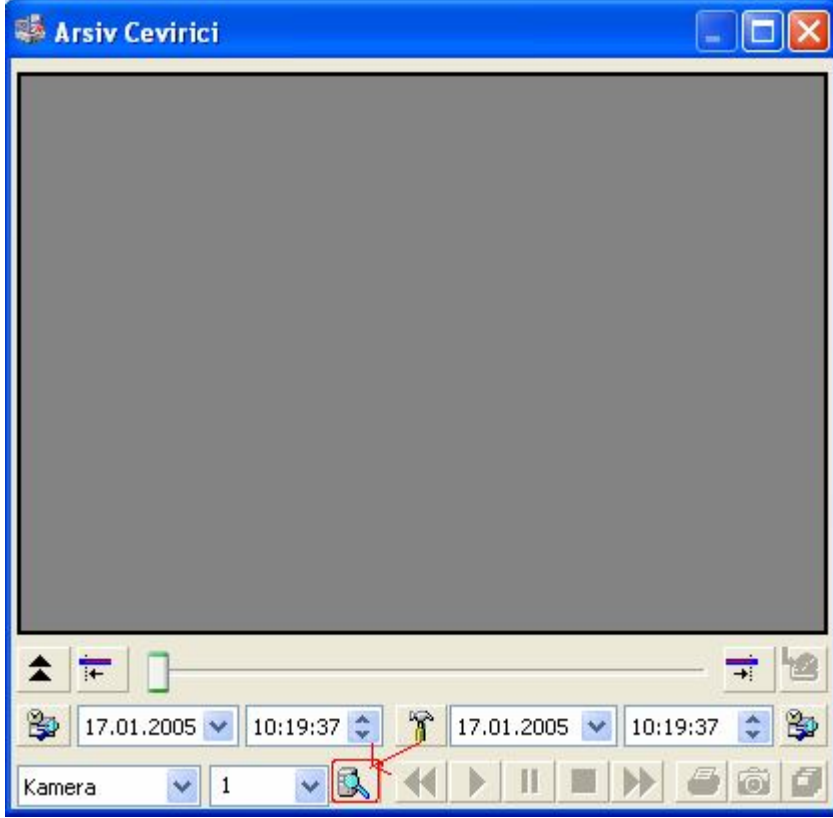
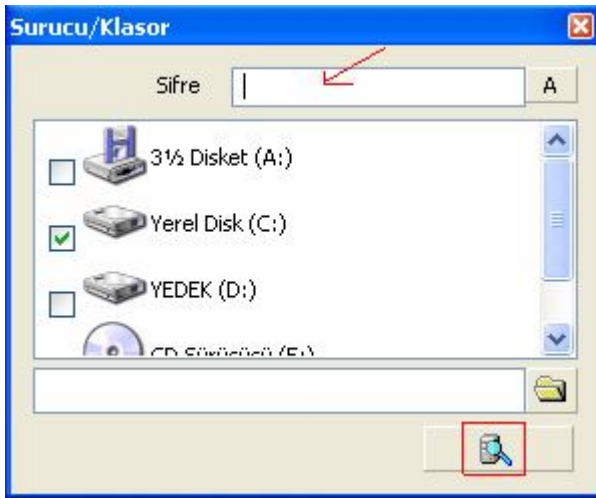


CONVERTER (ARŞİV ÇEVİRİCİ) PROGRAMI KULLANIMI

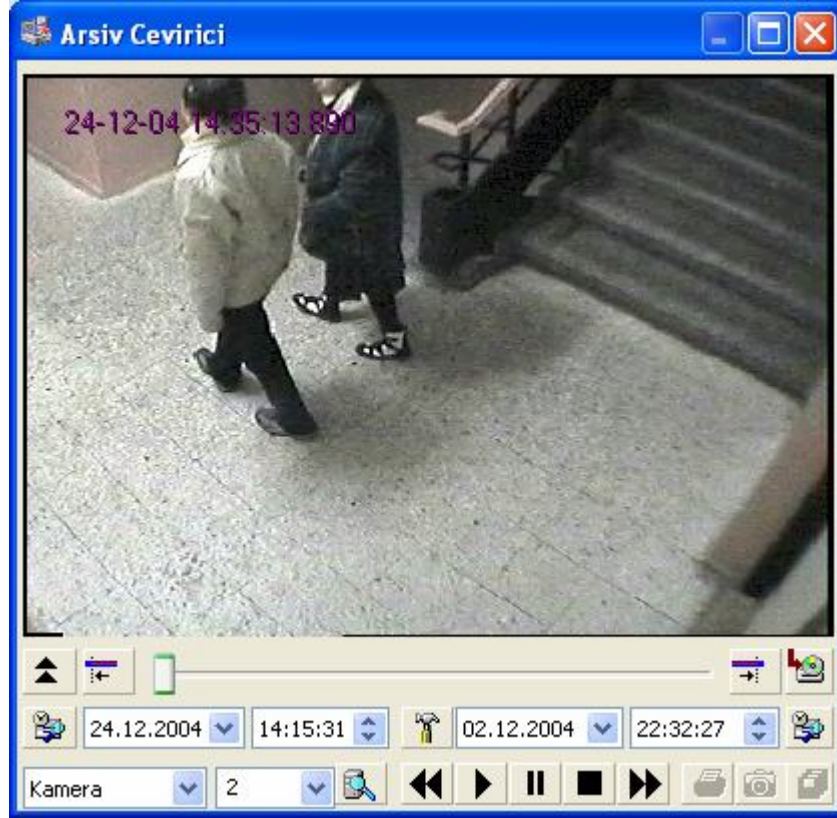
İzlemek istediğiniz kamera numarasını seçin. Sürücü/ klasör ikonuna tıklayın.





Sürücü/Klasör menüsünde VIDEO kayıtlarınızın olduğu sürücüyü işaretleyin. Eğer var ise şifrenizi girin(büyük –küçük karekter farkı önemli).Sürücü/Klasör ikonuna tekrar tıklayın ya da enter deyin.



Arşiv çeviricide görüntüleri izleyebilirsiniz.



 ikonuna tıkladığımızda aşağıdaki menü açılır. Burada Aktarma ayarlarını yapabilirsiniz. Eski kayıtlarımızın çevrileceği AVI formatını buradan seçebilirsiniz. Görüntüleri run ikonuna tıklamadan sağ alt köşedeki  disk işaretine tıkladığımızda AVI formatına çevirebilirsiniz.

