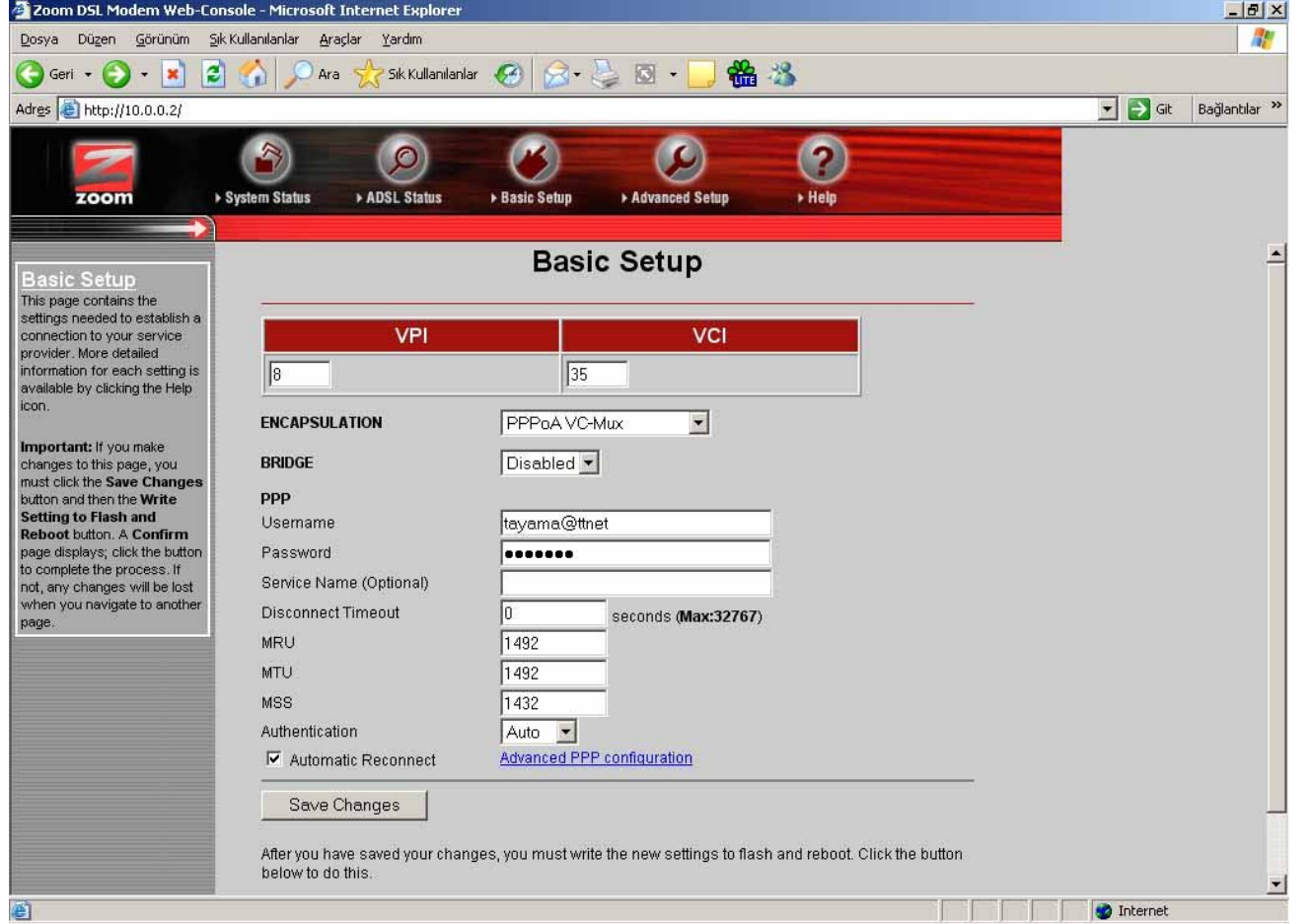


ADSL BAĞLANTISI İÇİN PORT YÖNLENDİRME

MODEL : ZOOM X4 5551 ADSL MODEM

ADSL modemimizi bilgisayarımıza tanıttıktan sonra Internet Explorer' ı çalıştırıp adres satırına 10.0.0.2 yazıp enter liyoruz.Daha sonra bizden kullanıcı ismi ve şifre isteyecektir.ADSL modemimizin kullanıcı ismi ve şifresini giriyoruz (K.İsmi : admin Şifre: zoomadsl).



Yukarıda bulunan Advanced Setup ikonuna tıklıyoruz.

Zoom DSL Modem Web-Console - Microsoft Internet Explorer

Dosya Düzen Görünüm Sık Kullanılanlar Araçlar Yardım

Adres: http://10.0.0.2/

zoom

System Status ADSL Status Basic Setup Advanced Setup Help

Advanced Setup

This page includes a number of options for specialized or advanced settings. These options should be configured by users with knowledge of DSL and networking settings or under the direction of a technical support representative.

Important: If you make changes to this page, you must click the **Save Changes** button and then the **Write Settings to Flash and Reboot** button. A **Confirm** page displays; click the button to complete the process. If not, any changes will be lost when you go to another page.

Configuration

WAN Settings	LAN Settings	NAT
Virtual Server	DMZ	DNS
ADSL Configuration	Route Table	Misc Configuration

Status

WAN Status	ATM Status	PPP Status
TCP Status	MAC Table	

Administration

Admin Password	Diagnostic Test	System Log
Firmware Update	Reset to Default	Reboot System

Bitki Internet

Karşımıza gelen sayfadan Configuration bölümünde sol tarafta bulunan Virtual Server ikonuna tıklıyoruz.

Zoom DSL Modem Web-Console - Microsoft Internet Explorer

Dosya Düzen Görünüm Sık Kullanılanlar Araçlar Yardım

Adres http://10.0.0.2/

zoom

System Status ADSL Status Basic Setup Advanced Setup Help

Virtual Server Configuration

Virtual Server
Configuring a Virtual Server can enable certain special applications, for example some Internet games or services (such as FTP) that require access to ports normally blocked by the firewall settings. More detailed information is available by clicking the Help icon.

Important: If you make changes to this page, you must click the **Save Changes** button and then the **Write Setting to Flash and Reboot** button. A **Confirm** page displays; click the button to complete the process. If not, any changes will be lost when you navigate to another page.

ID	Public Port	Private Port	Port Type	Host IP Address	
1	80	80	TCP	10.0.0.3	Delete This Setting
2	2000	2000	TCP	10.0.0.3	Delete This Setting
3	2100	2100	TCP	10.0.0.3	Delete This Setting

- Use the following form to add special port that you want to be opened for your special application

ID	Public Port	Private Port	Port Type	Host IP Address	
4			<input checked="" type="radio"/> TCP <input type="radio"/> UDP		Add This Setting

After you have saved your changes, you must write the new settings to flash and reboot. Click the button below to do this.

Write Settings to Flash and Reboot

Bitto Internet

Bu sayfa da 80, 2000 ve 2100 numaraları portları yönlendiriyoruz.Örn:Public Port'a 80, Private Port'a 80 yazıyoruz Host IP Adres kısmında 10.0.0.3 yazıyoruz (Eğer DVR kartın takılı olduğu bilgisayarın IP si farklı ise onu yazıyoruz) ve Add This Setting diyoruz.Aynı şekilde 2000 ve 2100 numaralı portlarında girip ekliyoruz.Daha sonra Write setting to Flash and Reboot diyoruz.

Bu aşamadan sonra Dijital Kayıt Cihazımız internet üzerinde aktif hale gelecektir.Kullanıcıların bilgisayarlarına TAYAMA Client programını kurarak kullanıcı ismi, şifre ve ADSL IP Adres ini girip bağlantımızı gerçekleştiriyoruz.

NOT: Eğer kullanmakta olduğunuz modem farklı model ise (örn: Zyxel, Pikatel, Alcatel) port mapping seçeneğinden aynı işlemler yapılır.